

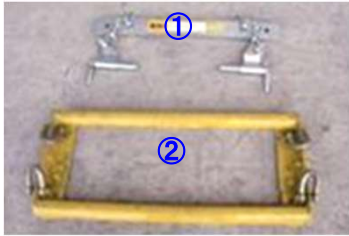
CDL側溝 施工マニュアル

2021.11改

⚠️ CDL側溝に必要な地耐力がある事を平板積載荷試験等により確認して下さい。又、基礎コンクリートは必ず打設して下さい。

● 貸し出し用吊り具一式

側溝本体



- | | |
|---|-------------------------------------|
| ① | 1トン吊りマスター 2個
吊りバー 1本
シャックル 4個 |
| ② | 内吊り専用吊り金具 1個
シャックル 4個 |

底板



- | | |
|---|----------------------|
| ③ | Gハンガー 3個
シャックル 3個 |
|---|----------------------|

● 製品納入時付属部品

止水ゴムパッキン



PORON WA-20
10t*10t*10m

レベルプレート



t=1mm、2mm、3mm

本体連結金具



- 連結プレート 38×180×3.2
ボルト M16×35
ワッシャー M16用

底板連結金具



- 連結ジグ(小) 100×100×13 (C寸法500以下)
ボルト M16×55
連結ジグ(大) 200×125×16 (C寸法600以上)
ボルト M16×55
角座金 50×50×6.0

● 施工手順



1. 反転 (C寸法700以下)
吊り具①を使用して反転を行ってください。



2. CD側溝のセンターに
吊り具②をセットし、安全に
注意し、据え付けて下さい。

注意: 吊り荷の下には絶対入らないこと



3. 止水ゴムパッキンを
据え付けた製品の片側のみ
溝に沿って貼ってください。
止水ゴムパッキンは、
貼りつながないで下さい。

4. 勾配コンクリートを打設する
場合は、矢印の箇所を割って
据え付けてください。



5. 本体の連結
(C寸法1000以上の
製品は、本体上下
2箇所での連結で、
金具2組必要です)



6. 底板の吊り上げ
据え付けは、吊り具
③を使用してくださ
い。



- 注意: 吊り荷の下には絶対入らないこと**
7. 本体と底板を固定する
連結ボルトは止まるまで
確実に締め込んでくださ
い。



**※連結ジグ
設置手順は
裏面を確認
してください。**



8. 施工完了

お客様に用意して頂く部品

- ・反転及び直吊り用ワイヤーロープ 12mm以上 4本
- ・施工時の内吊りワイヤーロープ 12mm以上 4本
- ・連結用ボルト締付け工具 M16用

施工が終わり次第、吊り具一式を着払いにて
下記まで送ってください。

送付先: 〒503-0111

岐阜県安八郡安八町西結1196

松岡コンクリート工業 株式会社

TEL: 0584-62-5007

連結ジグ設置手順



※側溝本体と連結ジグに
隙間がある状態で
側溝本体側のボルトを
締め付けると、
側溝本体の倒れや、
底版の浮き上がりが
発生した事例があります。



①連結ジグ設置位置の掃除



②連結ジグ仮置き

側溝本体に連結ジグを押し当てる



③底版側ボルト仮締め

仮締め時、側溝本体と連結ジグに隙間が発生する場合は
レベルプレートを挿入してください。

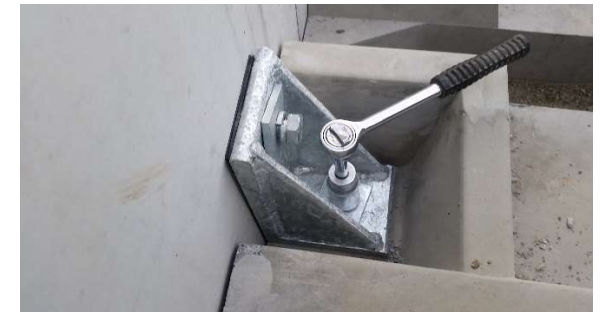


④本体側ボルト仮締め

レベルプレート設置



⑤底版側ボルト増し締め



⑥側溝本体側ボルト増し締め

