

# CD側溝

NETIS 登録製品 (CB-050043-VE 掲載期間終了)  
JISII類 認証取得 (サイズによる)  
特許第4243226号

## コストダウンと合理的な 施工を目指して。

### コストダウン

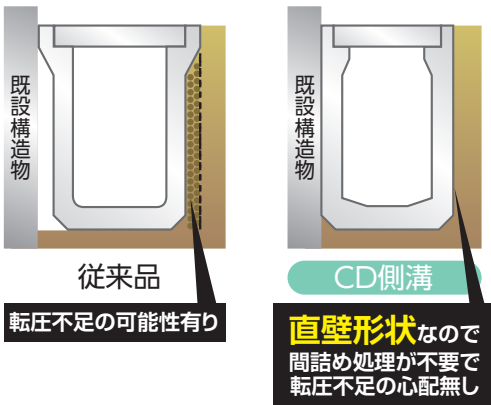
1サイズ小さい蓋を使用しますのでコストの削減  
ができます。また、軽量化により、メンテナンスが  
しやすくなります。

一般的なJIS規格側溝フタに対応しています。

※JIS蓋使用は300サイズ以上



### 作業効率アップ



外壁が垂直なので官民境界の施工が容易です。



製品の据付は、中吊り方式なので、施工が容易になります。

### 可変側溝の代わりに!

可変側溝として使用する場合、ベースコンクリートが不要になります。また、河床式なので、流速が速くなります。

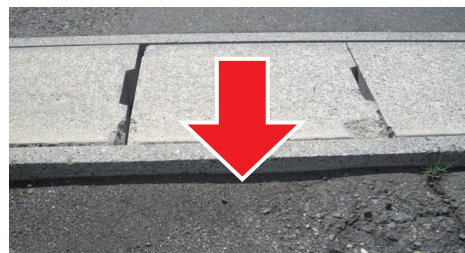


インバートコンクリート打設

### 景観を生かす仕上り



側溝の天端幅が狭いので、  
道路幅が広く使えます。



舗装の沈下によるクラックや  
水溜まりがなくなります。

斜壁

直壁

河川ブロック

地下貯留

ガードレール基礎

CD側溝シリーズ

管渠型側溝

道路製品①

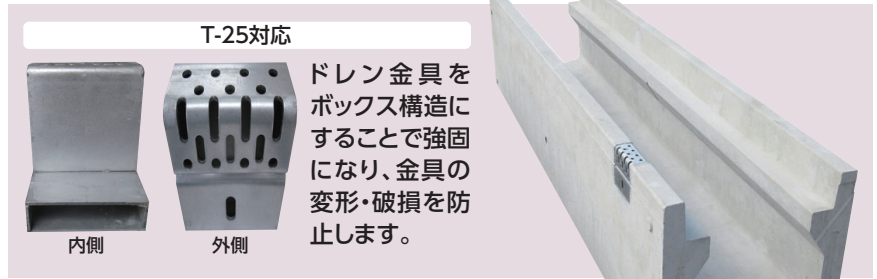
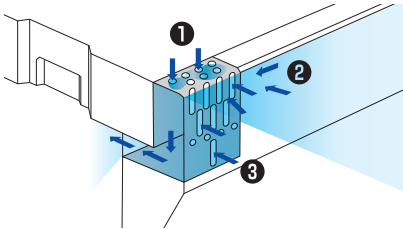
道路製品②

その他

## CD-F側溝



道路側溝の進化版。  
CD側溝に機能をプラス。  
あらゆる路面状況に対応した  
排水性を実現しました。

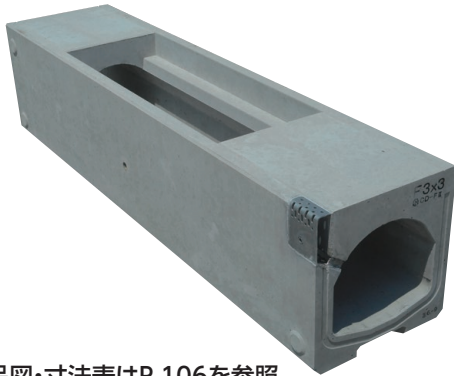


- ① 舗装面からの水を上部の穴から排水。
- ② 舗装の沈下による水たまりの水を、上部と側面より排水。
- ③ 側面より排水性舗装に対応。

## CD-FⅡ側溝



CDⅡ側溝に機能をプラス。



※製品図・寸法表はP.106を参照

## CD-FⅡ暗渠側溝



CDⅡ暗渠に機能をプラス。



※製品図・寸法表はP.108を参照

## 施工実績



斜壁

直壁

河川ブロック

地下貯留

ガイドレール基礎

CD側溝シリーズ

管渠型側溝

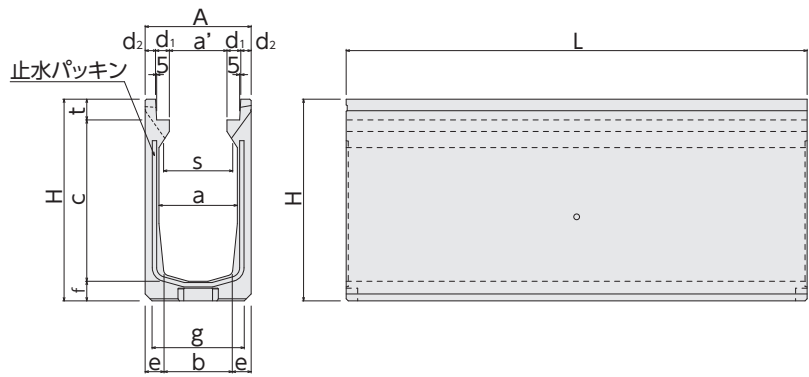
道路製品①

道路製品②

その他

# CD側溝 縦断/T-25

排水金具対応可



CD側溝 縦断 寸法表

種類	呼び名	寸法(mm)													参考重量(kg)	
		A	s※	a	a'	b	c	d <sub>1</sub>	d <sub>2</sub>	e	f	g	H	t		
250	250					290	250			60			425		377	
	300					290	300			60			475		423	
	400					290	400			60			575		478	
	500	410	250	290	200	290	500	60	45	60	85	350	675	90	534	
	600					266	600			72			775		593	
	700					246	700			82			875		667	
	800					226	800			92			975		745	
	900					206	900			102			1075		846	
	300	300					340	300			60			475		446
400						340	400			60			575		501	
500						340	500			60			675		556	
600						316	600			72			775		616	
700						296	700			82	85		875		690	
800		460	300	340	250	276	800	60	45	92		400	975	90	763	
900						256	900			102			1075		851	
1000						236	1000			112			1175		938	
1100						216	1100			122			1275		1049	
1200						196	1200			132	105		1395		1219	
1300						176	1300			142			1495		1348	
400		400					440	400			60			590		623
		500					440	500			60			690		680
	600					416	600			72			790		745	
	700					396	700			82			890		816	
	800					376	800			92	95		990		896	
	900	560	400	440	300	356	900	60	70	102		500	1090	95	985	
	1000					336	1000			112			1190		1084	
	1100					316	1100			122			1290		1192	
	1200					296	1200			132			1390		1305	
	1300					276	1300			142	115		1510		1513	
	500	500					560	500			65			715		865
		600					536	600			77			815		935
		700					516	700			87			915		1010
800						496	800			97			1015		1099	
900						476	900			107	105		1115		1198	
1000		690	500	560	400	456	1000	60	85	117		630	1215	110	1306	
1100						436	1100			127			1315		1419	
1200						416	1200			137			1415		1546	
1300						396	1300			147			1515		1682	
1400						376	1400			157	125		1635		1849	
1500						356	1500			167			1735		2000	
600		600					636	600			82			835		1081
		700					616	700			92			935		1165
	800					596	800			102			1035		1254	
	900					576	900			112			1135		1358	
	1000	800	600	660	500	556	1000	65	85	122	110	740	1235	125	1471	
	1100					536	1100			132			1335		1588	
	1200					516	1200			142			1435		1720	
	1300					496	1300			152			1535		1861	
	1400					476	1400			162			1635		2011	

※sは規格上の寸法です。L=2000mmが基準となります。延長調整用にL=1000mmもご用意しています。

## 側溝ふた (T25車道用)

呼び名	寸法(mm)					参考重量(kg)
	a	b	b'	t	ℓ	
200 (250側溝用)	312	302		90		33
250 (300側溝用)	362	352		90		37
300 (400側溝用)	412	402	5	95	500	45
400 (500側溝用)	512	502		110		65
500 (600側溝用)	622	612		125		91

※200サイズにつきましては、甲蓋は消音蓋タイプになります。

斜壁

直壁

河川ブロック

地下貯留

ガードレール基礎

CD側溝シリーズ

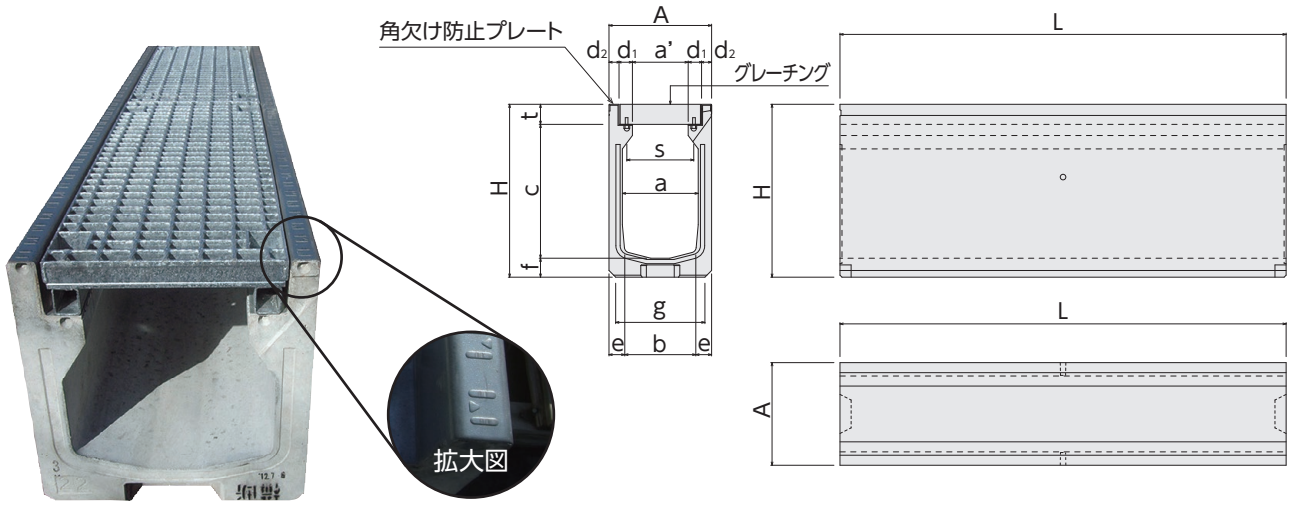
管渠型側溝

道路製品①

道路製品②

その他

# CD側溝 横断/T-25



種類	呼び名	寸法(mm)													参考重量(kg)
		A	s※	a	a'	b	c	d <sub>1</sub>	d <sub>2</sub>	e	f	g	H	t	
250	250					290	250			60			425		392
	300					290	300			60			475		438
	400					290	400			60			575		493
	500	410	250	290	200	290	500	60	45	60	85	350	675	90	549
	600					266	600			72			775		608
	700					246	700			82			875		682
	800					226	800			92			975		760
	900					206	900			102			1075		861
	300	300					340	300			60			475	
400						340	400			60			575		516
500						340	500			60			675		571
600						316	600			72			775		631
700						296	700			82	85		875		705
800		460	300	340	250	276	800	60	45	92		400	975	90	778
900						256	900			102			1075		866
1000						236	1000			112			1175		953
1100						216	1100			122			1275		1064
1200						196	1200			132			1395		1234
1300						176	1300			142	105		1495		1363
400	400					440	400			60			590		640
	500					440	500			60			690		697
	600					416	600			72			790		762
	700					396	700			82			890		833
	800					376	800			92	95		990		913
	900	560	400	440	300	356	900	60	70	102		500	1090	95	1002
	1000					336	1000			112			1190		1101
	1100					316	1100			122			1290		1209
	1200					296	1200			132			1390		1322
	1300					276	1300			142	115		1510		1530
	500	500					560	500			65			715	
600						536	600			77			815		954
700						516	700			87			915		1029
800						496	800			97			1015		1118
900						476	900			107	105		1115		1217
1000		690	500	560	400	456	1000	60	85	117		630	1215	110	1325
1100						436	1100			127			1315		1438
1200						416	1200			137			1415		1565
1300						396	1300			147			1515		1701
1400						376	1400			157	125		1635		1868
600	600					636	600			82			835		1116
	700					616	700			92			935		1200
	800					596	800			102			1035		1289
	900					576	900			112			1135		1393
	1000	800	600	660	500	556	1000	65	85	122	110	740	1235	125	1506
	1100					536	1100			132			1335		1623
	1200					516	1200			142			1435		1755
	1300					496	1300			152			1535		1896
1400					476	1400			162			1635		2046	

※sは規格上の寸法です。L=2000mmが基準となります。延長調整用にL=1000mmもご用意しています。

斜壁

直壁

河川ブロック

地下貯留

ガイドレール基礎

CD側溝シリーズ

管渠型側溝

道路製品①

道路製品②

その他

# CD暗渠/T-25

斜壁

直壁

河川ブロック

地下貯留

ガードレール基礎

CD側溝シリーズ

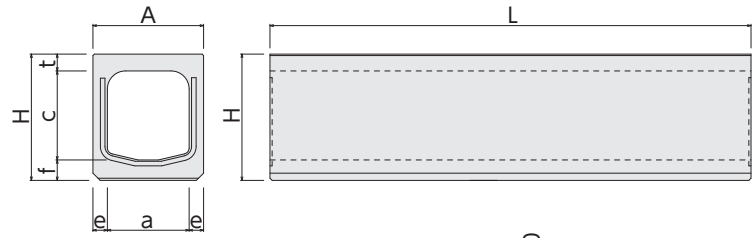
管渠型側溝

道路製品①

道路製品②

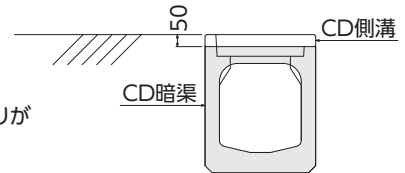
その他

## 形状寸法・重量



### ■ 接続部断面図

CD暗渠はCD側溝の50mm下がりが製品天端となります。

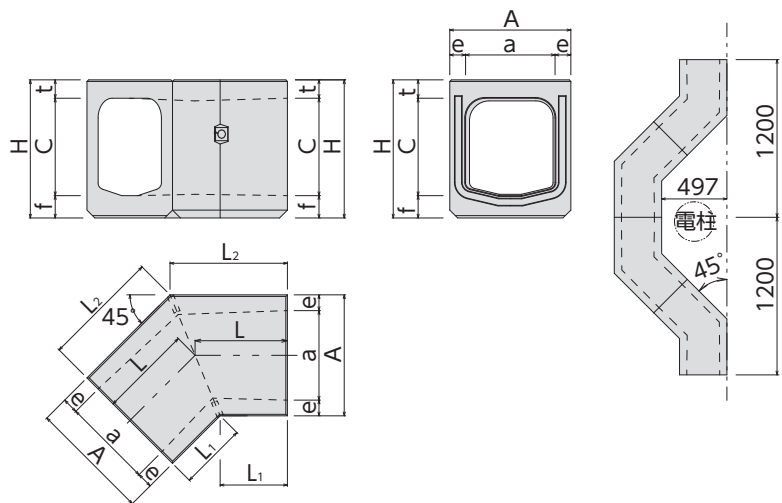


呼び名	寸法(mm)								参考重量(kg)
	A	a	c	e	f	H	t	L	
250	410	290	225			375	65		427
300A			270			425			517
300B	460	340	370	60	85	525	70	2000	573
300C			470			625			629
400A	560	440	370			540			691
400B			470		95	640	75		747
500A	690	560	480	65	105	665	80		945
500B			580			765		1015	

※延長調整用にL=1000mmもご用意しています。

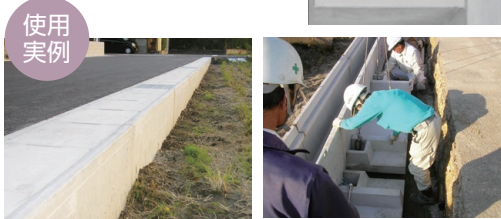
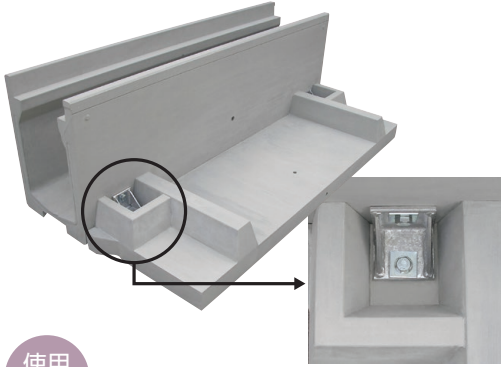
# CD暗渠 電柱よけ

## 形状寸法・重量



呼び名	寸法(mm)										参考重量(kg)
	A	H	a	c	t	f	e	L	L <sub>1</sub>	L <sub>2</sub>	
250	410	375	290	225	65	85	60		266	436	162
300A	460	425	340	270	70	85	60	351	256	446	194
300B	460	525	340	370	70	85	60		256	446	215
300C	460	625	340	470	70	85	60		256	446	236

# CDL側溝/T-25 土留タイプ

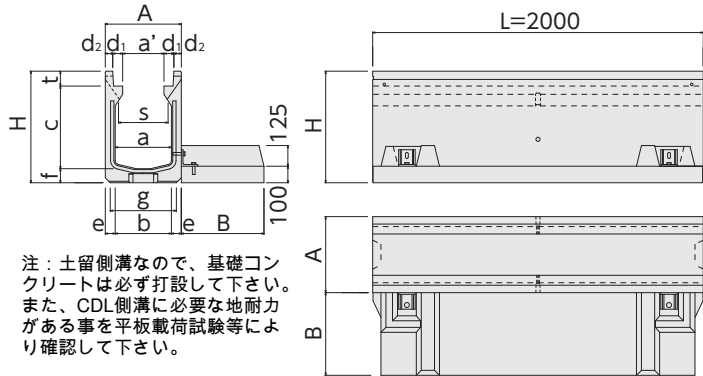


使用実例

底版付きなので、高低差がある箇所の土留め側溝として使用できます。  
底版はセパレートタイプなので据付が容易です。

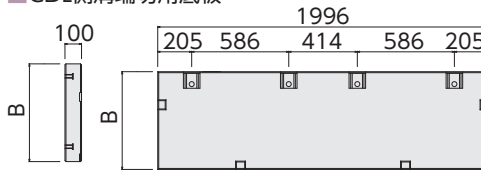
■底版は本体据付後の後付となります。

## 形状寸法・重量



注：土留側溝なので、基礎コンクリートは必ず打設して下さい。  
また、CDL側溝に必要な地耐力がある事を平板載荷試験等により確認して下さい。

### ■CDL側溝端切用底版



注：端切用底版はL1m以上でご使用ください。側溝本体との連結金具は、調整後製品の両端部2ヶ所に設置してください。

種類	呼び名	寸法(mm)														参考重量(kg)
		A	s※	a	a'	b	c	d <sub>1</sub>	d <sub>2</sub>	e	f	g	H	t	B	
250	250					290	250			60			425		390	591
	300					290	300			60			475		490	689
	400					290	400			60			575		490	744
	500	410	250	290	200	290	500	60	45	60	85	350	675	90	590	852
	600					266	600			72			775		590	911
	700					246	700			82			875		690	1037
	800					226	800			92			975		690	1115
	900					206	900			102			1075		690	1216
	300					340	300			60			475		390	660
400					340	400			60			575		490	767	
500					340	500			60			675		590	874	
600					316	600			72			775		590	934	
700					296	700			82	85		875		590	1008	
800	460	300	340	250	276	800	60	45	92		400	975	90	690	1133	
900					256	900			102			1075		690	1221	
1000					236	1000			112			1175		790	1360	
1100					216	1100			122			1275		790	1471	
1200					196	1200			132			1395		890	1693	
1300					176	1300			142	105		1495		890	1822	
400					440	400			60			590		490	889	
500					440	500			60			690		490	946	
600					416	600			72			790		590	1063	
700					396	700			82			890		590	1134	
800	560	400	440	300	376	800	60	70	92	95	500	990	95	690	1266	
900					356	900			102			1090		690	1355	
1000					336	1000			112			1190		790	1506	
1100					316	1100			122			1290		790	1614	
1200					296	1200			132			1390		790	1727	
1300					276	1300			142	115		1510		890	1987	
500					560	500			65			715		490	1131	
600					536	600			77			815		490	1201	
700					516	700			87			915		590	1328	
800					496	800			97			1015		590	1417	
900	690	500	560	400	476	900	60	85	107	105	630	1115	110	690	1568	
1000					456	1000			117			1215		690	1676	
1100					436	1100			127			1315		790	1841	
1200					416	1200			137			1415		790	1968	
1300					396	1300			147			1515		790	2104	
1400					376	1400			157	125		1635		890	2323	
600					636	600			82			835		490	1347	
700					616	700			92			935		590	1483	
800					596	800			102			1035		590	1572	
900	800	600	660	500	576	900			112			1135		690	1728	
1000					556	1000	65	85	122	110	740	1235	125	690	1841	
1100					536	1100			132			1335		790	2010	
1200					516	1200			142			1435		790	2142	
1300					496	1300			152			1535		790	2283	
1400					476	1400			162			1635		890	2485	

斜壁

直壁

河川ブロック

地下貯留

ガイドレール基礎

CD側溝シリーズ

管渠型側溝

道路製品①

道路製品②

その他

# CD側溝 電柱よけ/T-25

斜壁

直壁

河川ブロック

地下貯留

ガードレール基礎

CD側溝シリーズ

管渠型側溝

道路製品①

道路製品②

その他



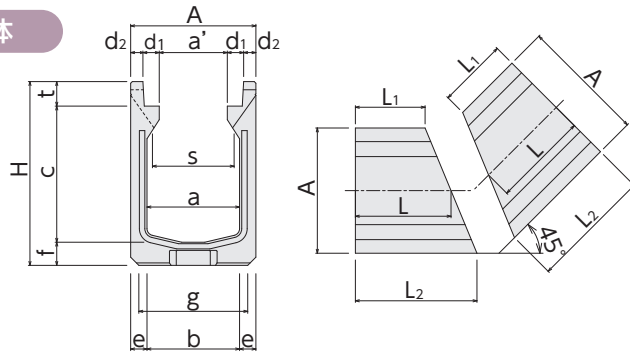
使用  
実例



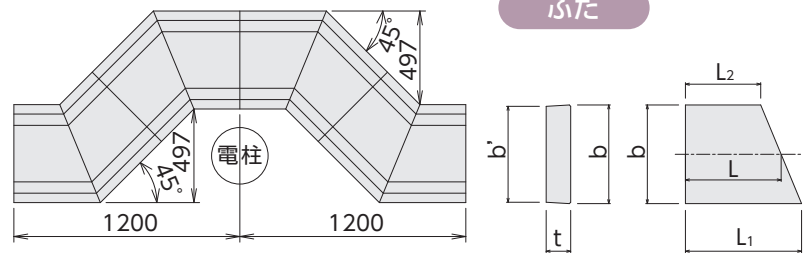
電柱よけを使用することにより、電柱まわりを迂回する施工も可能です。45°コーナーにも使用できます。

## 形状寸法・重量

本体



ふた



### ■電柱よけ本体

種類	呼び名	寸法(mm)															参考重量(kg)	
		A	s※	a	a'	b	c	d <sub>1</sub>	d <sub>2</sub>	e	f	g	H	t	L	L <sub>1</sub>		L <sub>2</sub>
250	250					290	250			60			425					66
	300					290	300			60			475					74
	400					290	400			60			575					84
	500	410	250	290	200	290	500	60	45	60	85	350	675	90	351	266	436	94
	600					266	600			72			775					104
	700					246	700			82			875					117
	800					226	800			92			975					130
300	300					340	300			60			475					78
	400					340	400			60			575					88
	500					340	500			60			675					97
	600					316	600			72			775					108
	700	460	300	340	250	296	700	60	45	82	85	400	875	90	351	256	446	121
	800					276	800			92			975					133
	900					256	900			102			1075					149
400	1000					236	1000			112			1175					164
	1100					216	1100			122			1275					184
	400					440	400			60			590					109
	500					440	500			60			690					119
	600					416	600			72			790					130
	700					396	700			82			890					143
	800	560	400	440	300	376	800	60	70	92	95	500	990	95	351	235	467	157
500	900					356	900			102			1090					172
	1000					336	1000			112			1190					190
	1100					316	1100			122			1290					209
	1200					296	1200			132			1390					229
	500					560	500			65			715					151
	600					536	600			77			815					164
	700					516	700			87			915					177
500	800					496	800			97			1015					192
	900	690	500	560	400	476	900	60	85	107	105	630	1115	110	351	208	494	210
	1000					456	1000			117			1215					229
	1100					436	1100			127			1315					249
	1200					416	1200			137			1415					271
	1300					396	1300			147			1515					295

※sは規格上の寸法です。CD側溝電柱よけは受注生産になりますので、詳しくはお問合せください。

### ■電柱よけふた

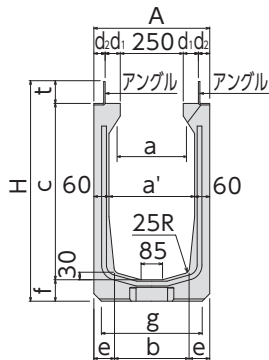
呼び名	寸法(mm)						参考重量(kg)
	b	b'	t	L	L <sub>1</sub>	L <sub>2</sub>	
200 (250側溝用)	312	302	90		415	287	23
250 (300側溝用)	362	352	90	351	426	276	27
300 (400側溝用)	412	402	95		436	266	32
400 (500側溝用)	512	502	110		457	245	46

# CDアンクル側溝/T-25

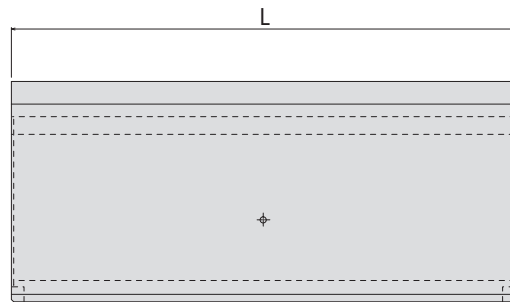
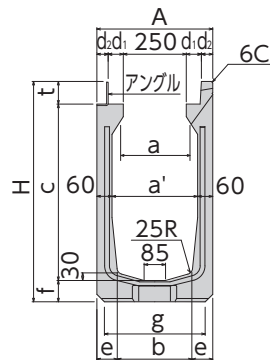


## 形状寸法・重量

両側アンクル



片側アンクル



種類	呼び名	寸法(mm)											参考重量(kg)			
		A	a	a'	b	c	d <sub>1</sub>	d <sub>2</sub>	e	f	g	H	t	L	両側アンクル	片側アンクル
300 (3種)	300				340	300			60			475			433	439
	400				340	400			60			575			488	494
	500				340	500			60			675			543	549
	600				316	600			72			775			603	609
	700	460	300	340	296	700	60	45	82	85	400	875	90	2000	677	683
	800				276	800			92			975			750	756
	900				256	900			102			1075			838	844
	1000				236	1000			112			1175			925	931
	1100				216	1100			122			1275			1036	1042

斜壁

直壁

河川ブロック

地下貯留

ガイドレール基礎

CD側溝シリーズ

管渠型側溝

道路製品①

道路製品②

その他



# CD側溝用柵/T-25 長方形

斜壁

直壁

河川ブロック

地下貯留

ガードレール基礎

CD側溝シリーズ

管渠型側溝

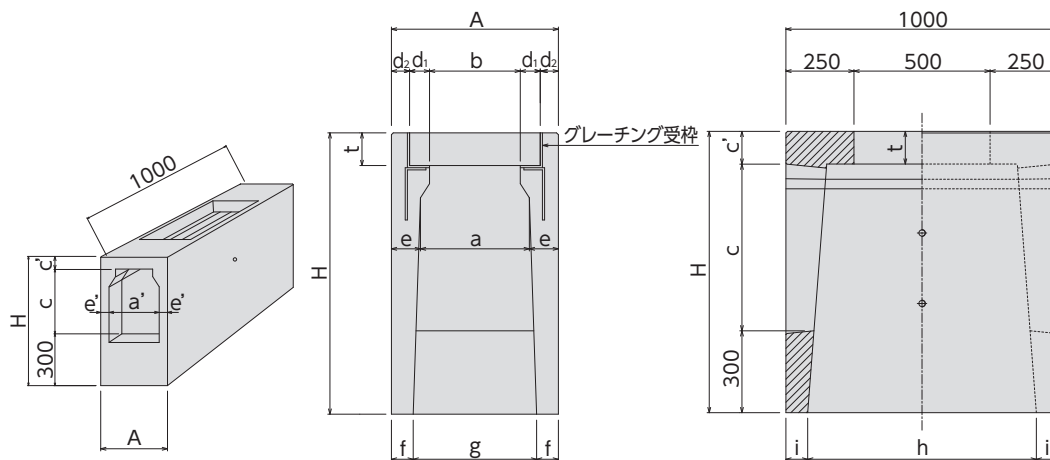
道路製品①

道路製品②

その他



形状寸法・重量



種類	呼び名	寸法(mm)														参考重量(kg)	
		A	a'	a	b	c	c'	d <sub>1</sub>	d <sub>2</sub>	e	e'	f	g	i	H		t
250	250					250						67.5	275	102	640		268
	300					300						66	278	97.5	690		282
	400					400						63	284	89	790		310
	500	410	290	250	200	500	90	55	50	80	60	60	290	80	890	90	338
	600					600						64	282	93	990		366
	700					700						62	286	86.5	1090		394
	800					800						60	290	80	1190		422
	300					300						67.5	325	103	690		294
300	400					400						65	330	96	790		322
	500					500						62.5	335	88	890		350
	600					600						60	340	80	990		378
	700	460	340	300	250	700	90	55	50	80	60	66.5	327	100	1090	90	406
	800					800						64.5	331	95	1190		434
	900					900						63	334	90	1290		462
	1000					1000						61.5	337	85	1390		490
	1100					1100						60	340	80	1490		518
400	400					400						67	426	101	795		373
	500					500						64.5	431	94	895		401
	600					600						62.5	435	87	995		429
	700					700						60	440	80	1095		457
	800	560	440	400	300	800	95	55	75	80	60	66	428	98.5	1195	95	485
	900					900						64.5	431	94	1295		513
	1000					1000						63	434	89.5	1395		541
	1100					1100						61.5	437	84.5	1495		569
500	500					500						71	548	99	910		529
	600					600						69	552	92.5	1010		559
	700					700						67	556	86.5	1110		589
	800					800						65	560	80	1210		619
	900	690	560	520	400	900	110	55	90	85	65	71	548	97.5	1310	110	649
	1000					1000						69.5	551	93	1410		679
	1100					1100						68	554	89	1510		709
	1200					1200						66.5	557	84.5	1610		739
1300					1300						65	560	80	1710		769	

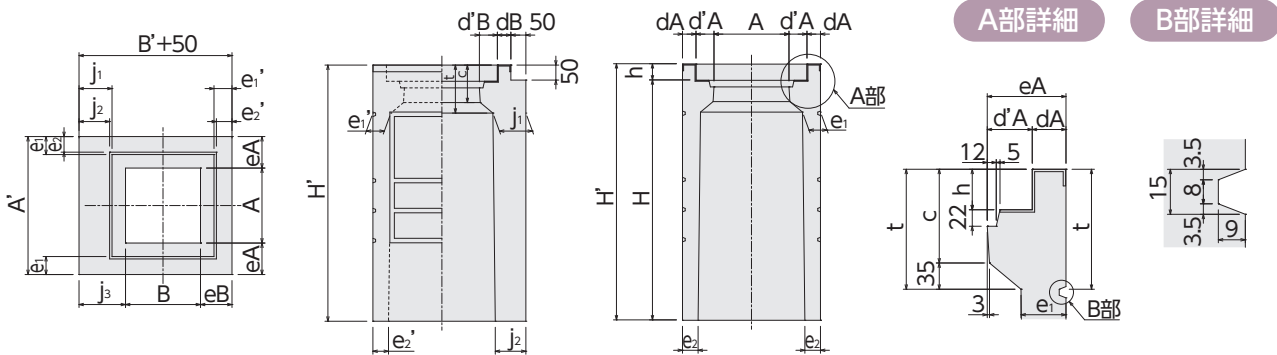
※受注生産となっております。詳しくはお問い合わせください。

# CD側溝用柵Ⅱ/T-25 正方形

特願2020-098969



## 形状寸法・重量



種類	呼び名	寸法(mm)																	参考重量(kg)																						
		A	A'	B	B'	H	H'	dA	dB	d'A	d'B	c	eA	eB	e1	e2	e1'	e2'		j1	j2	j3	h	t																	
250	550					550	604									53		53		103					164																
	600					600	654									52		52		102					176																
	700					700	754									51		51		101					199																
	800	200	410	200	410	800	854	45	45	60	60	125	105	105	60	50	60	50	110	100	155	54	160		224																
	900					954	48									48		97		245																					
	1000					1054	47									47		97		270																					
	1100					1154	45									45		95		289																					
	1200					1254	44									44		94		315																					
600																600		654														54		54		104					201
700																700		754														53		53		103					229
800																800		854														52		52		102					256
900				900	954										51		51		101					283																	
1000	250	460	250	460	1000	1054	45	45	60	60	125	105	105	60	50	60	50	110	100	155	54	160		310																	
1100					1154	49									49		99		336																						
1200					1254	47									47		97		360																						
1300					1354	46									46		96		385																						
1400					1454	45									45		95		410																						
1500					1554	44									44		94		435																						
700																	700		760													54		54		104					303
800																	800		860													53		53		103					337
900				900	960										52		52		102					371																	
1000				1000	1060										50		50		100					402																	
1100	300	560	300	560	1100	1160	70	70	60	60	130	130	130	60	49	60	49	110	99	180	60	165		434																	
1200					1260	48									48		98		467																						
1300					1360	47									47		97		498																						
1400					1460	46									46		96		529																						
1500					1560	45									45		95		560																						
800																	800		875													58		58		108					482
900																	900		975													57		57		107					528
1000																	1000		1075													56		56		106					572
1100				1100	1175										55		55		105					616																	
1200	400	690	400	690	1200	1275	85	85	60	60	185	145	145	65	54	65	54	115	104	195	75	220		659																	
1300					1375	53									53		103		702																						
1400					1475	52									52		102		745																						
1500					1575	51									51		101		786																						
1600					1675	50									50		100		827																						

※受注生産となっております。詳しくはお問い合わせください。

斜壁

直壁

河川ブロック

地下貯留

ガードレール基礎

CD側溝シリーズ

管渠型側溝

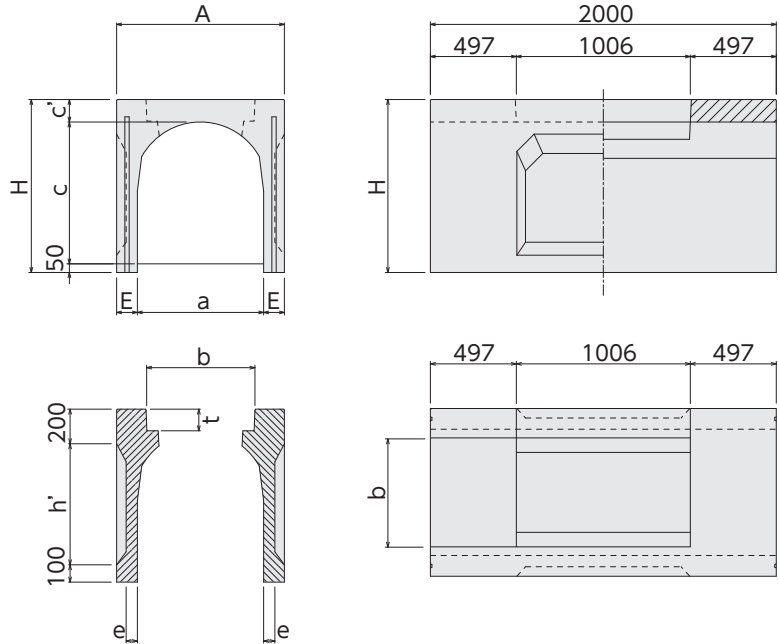
道路製品①

道路製品②

その他

# CD可変側溝/T-25

## 形状寸法・重量



コンクリート蓋・グレーチング蓋は600サイズは1ランク下、700・800サイズは2ランク下の規格製品が入ります。

種類	呼び名	寸法(mm)										参考重量(kg)	
		A	a	c	c'	E	t	b	e	h'	H		
600	600			625							500	800	992
	700			725							600	900	1068
	800			825							700	1000	1144
	900			925							800	1100	1220
	1000	800	600	1025	125	100	125	630	65	900	1200	1296	
	1100			1125						1000	1300	1372	
	1200			1225						1100	1400	1448	
	1300			1325						1200	1500	1524	
	1400			1425						1300	1600	1660	
	700	500			520						400	700	1200
600				620						500	800	1285	
700				720						600	900	1370	
800				820						700	1000	1455	
900				920						800	1100	1540	
1000				1020						900	1200	1625	
1100				1120						1000	1300	1710	
1200				1220						1100	1400	1795	
1300		970	730	1320	130	120	125	630	65	1200	1500	1880	
1400				1420						1300	1600	1965	
1500				1520						1400	1700	2050	
1600				1620						1500	1800	2135	
1700				1720						1600	1900	2220	
1800				1820						1700	2000	2305	
800	1900			1920						1800	2100	2390	
	2000			2020						1900	2200	2475	
	2100			2120						2000	2300	2560	
	2200			2220						2100	2400	2645	
	600			620						510	810	1392	
	700			720						610	910	1485	
	800			820						710	1010	1578	
	900			920						810	1110	1671	
	1000			1020						910	1210	1764	
	1100			1120						1010	1310	1857	
1200	1080	820	1220	140	130	140	740	70	1110	1410	1950		
1300			1320						1210	1510	2043		
1400			1420						1310	1610	2136		
1500			1520						1410	1710	2229		
1600			1620						1510	1810	2322		
1700			1720						1610	1910	2415		
1800			1820						1710	2010	2508		

※受注生産となっております。詳しくはお問合せください。

斜壁

直壁

河川ブロック

地下貯留

ガードレール基礎

CD側溝シリーズ

管渠型側溝

道路製品①

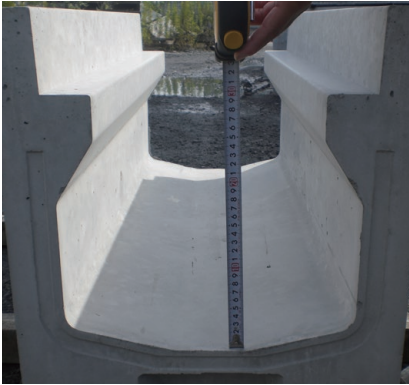
道路製品②

その他

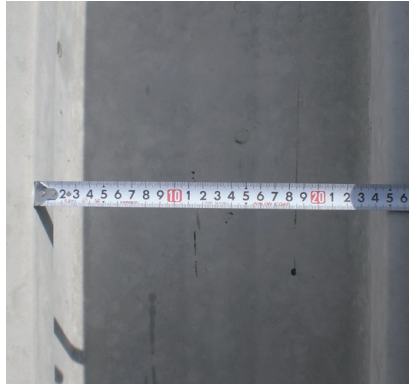
## 清掃検証

CD側溝 300×300における清掃状況の確認を剣先スコップ(標準タイプ)にて行いました。

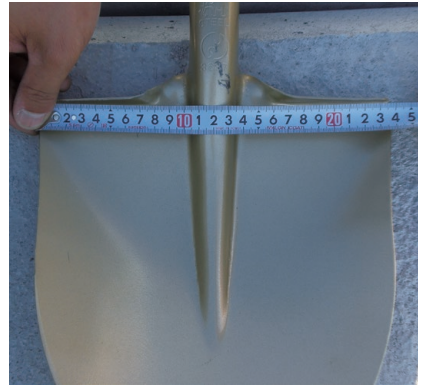
■CD側溝 B300×H300



■天端幅：250mm



■剣先スコップ(標準型)最大幅：235mm



■進入幅確認



■底部搔取確認



■底部部搔取確認(左右)



■底部部搔取確認(左右)



## ■検証結果

標準型の剣先スコップでは進入口にてスコップが掛かる事も無く、出し入れもスムーズに行えました。また、底部においては河床式のためスコップ底部の形状と合致し、ゴミ・汚泥が取りやすいと推測されます。

底角部に於いても容易に搔取が可能であり、全体の清掃作業が効率を損失することなく行えるということが判明しました。更に、可変側溝と比較して蓋が全て取り除けるため、清掃活動では更に効率よく作業ができると推測されます。

斜壁

直壁

河川ブロック

地下貯留

ガイドレール基礎

CD側溝シリーズ

管渠型側溝

道路製品①

道路製品②

その他

施工実績

CD側溝+スリット蓋



西三河建設事務所：豊田一色線 西尾市

CD横断側溝



名古屋市役所：市営金城ふ頭駐車場

CD側溝



一宮市役所：今伊勢北方線

CD側溝



岐阜国道事務所：国道156号 岐阜市

CD側溝



大野町：道の駅

CD側溝



北方町：北方工業団地

CDⅡ横断



志摩建設事務所：浜島阿児線 志摩市

CDⅡ側溝



東員町役場：中上884号線

CD側溝+CD横断



民間工事：亀山市

CD側溝



滋賀国道事務所：国道161号青柳地区 高島市

CD横断+CDⅡ横断



城陽市役所：城陽消防署本部駐車場

CD側溝



泉南市役所：市営りんくう公園整備事業

CD側溝



袋井土木事務所：吉沢金谷線 菊川市

CD側溝+スリット蓋



浜松市役所：馬込川公園整備

CD側溝+スリット蓋



横浜市役所：下瀬谷三丁目

斜壁

直壁

河川ブロック

地下貯留

ガイドレール基礎

CD側溝シリーズ

管渠型側溝

道路製品①

道路製品②

その他

✉お問い合わせはこちらから

弊社ホームページのお問い合わせフォームへジャンプします。